



**PRISMA**  
SOLAR-PROJECTS

# Prisma Group

The  
Photovoltaic  
Specialists

**Unternehmensporträt  
Company Profile**

## Mission

---

Die Prisma Group bringt als Photovoltaik-Spezialist saubere wie sichere Energie in Industrie- und Entwicklungsländer. Das Unternehmen leistet einen Beitrag zum Wandel zur nachhaltigen Energieversorgung. Eine außergewöhnliche Stärke der Prisma Group ist: Das Unternehmen ist auch in der Lage, die Finanzierung von Solaranlagen bis zum Anschluss ans Netz zu besorgen.

## Vision

---

Die Prisma Group wird bis zum Jahr 2025 in den Märkten von Europa, Asien, Lateinamerika wie Afrika mit den besten Experten und modernster Photovoltaik-Technologie über dem Marktdurchschnitt wachsen. Das Unternehmen wird besonders Solarenergie für die sonnenreichen, wachsenden Regionen der Dritten Welt verfügbar machen.

## Mission Statement

---

As a photovoltaic specialist Prisma Group provides clean and safe energies in industrialized and developing countries. In this way, Prisma Group contributes to the transition to sustainable energy supply. An exceptional strength of the group is the ability to arrange the financing of solar plants up to the connection with the grid.

## Vision

---

By 2025, our Vision is to grow above average in the European, Asian, South American and African markets with the best experts and the most advanced photovoltaic technologies. Our emphasis will be to avail solar energy to expanding Third World regions with a high number of sunshine hours per day.

---

# Inhalt

---

04 Maßgeschneiderte Lösungen

---

06 Die Prisma Group

---

08 Die Projektteams

---

10 Die Umsetzung

---

14 Internationale Projekte

---

16 Projekte der Prisma Group

---

18 Innovative Technologien

---

# Contents

---

05 Customized Solutions

---

07 The Prisma Group

---

09 The Project Teams

---

13 The Implementation

---

15 International Projects

---

16 Projects of the Prisma Group

---

18 Advanced Technologies

---



# Maßge- schnei- derte Lösungen

Die Prisma Group ist ein international erfahrener Spezialist für Photovoltaik. Das Unternehmen mit Niederlassungen in Düsseldorf und Helden ist als Projektentwickler und Generalunternehmer tätig. Die Prisma Group bietet die komplette Bandbreite an Dienstleistungen und Beratung zur Realisation von Solarkraftwerken.

## ***Das Portfolio auf einen Blick***

Die Prisma Group hat mehr als 10 Jahre Erfahrung in der Entwicklung, der Planung, der Konstruktion und dem Betrieb von großen Solarkraftwerken sowohl auf Dächern als auch auf Freiflächen.

Prisma liefert an seine Kunden maßgeschneiderte Lösungen in aktuellster Technologie. Die Finanzexperten von Prisma kennen alle Einzelheiten eines Solarprojekts. Sie haben den kompletten Überblick über den rechtlichen und finanziellen Rahmen. Sie entscheiden über die Machbarkeit und Rentabilität eines Vorhabens. Die Investment-Partner der Prisma Group nutzen dieses Wissen für Ihre Entscheidungen und um die Rentabilität zu maximieren.

---



---

## Customized Solutions



→ The Prisma Group is an internationally experienced photovoltaic specialist. The Company, with branches in Düsseldorf and Helden, works as a project developer and general contractor. The Company offers the complete range of services and consultation for the implementation of solar plants.

***The portfolio at a glance***

The Prisma Group has more than 10 years of experience in the development, design, construction and operation of large photovoltaic power plants on roofs and in the open space.

The Prisma Group provides its clients with customized solutions in state-of-the-art technology.

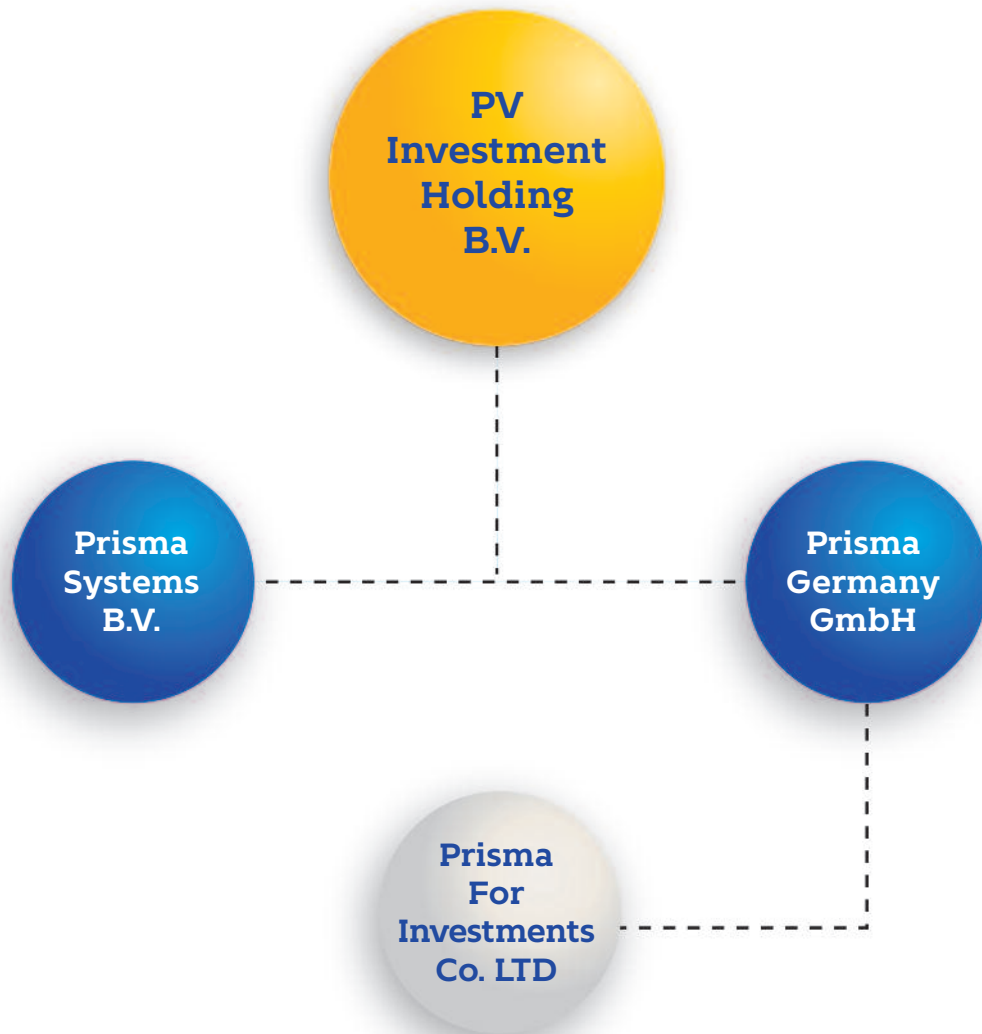
The financial experts of Prisma know all details of a solar parc project. They have the complete picture of the legal and financial framework. They are the decision makers concerning the feasibility and profitability of a project. The investment partners of the Prisma Group utilize this knowledge for their decisions and to maximize return.

---



---

# Prisma Group



Die Prisma Germany GmbH in Düsseldorf ist ebenso wie die Prisma Systems B.V. in Helden ein Tochterunternehmen der als Holding fungierenden PV Investment Holding B.V. mit Sitz in Meijel.

#### ***Reiche Expertise***

Jeder Gesellschafter der PV Investment verfügt ebenso über reiche Expertise in der Solarbranche wie die Geschäftsführer Simon De Sitter und Thomas Bornstein.

Die in Karthoum angesiedelte Prisma For Investments Co. LTD ist eine Tochtergesellschaft der Prisma Germany GmbH. Beide Unternehmen arbeiten derzeit an einem großen Solar- und Siliziumprojekt im Sudan zusammen.

#### ***Bis zum Netzanschluss***

Die Prisma Group ist als Generalunternehmer für die Konzipierung, Planung, Projektierung wie Beratung von Solarprojekten weltweit verantwortlich. Die Finanzierung, den Bau bis zum Anschluss ans Netz und die Wartung, im Einzelfall auch den Betrieb der Anlagen, realisiert Prisma mit internationalen, reputierten Partnern.

Both, the Prisma Germany GmbH in Düsseldorf, and the Prisma Systems B.V. in Helden are subsidiaries of the as a holding functioning PV Investment Holding B.V. based in Meijel.

#### ***Wealth of expertise***

Each partner in the PV Investment disposes of a wealth of know-how and competence in the solar trade the same as the Managing Directors Simon De Sitter and Thomas Bornstein.

The Khartoum based Prisma For Investments Co. LTD is a subsidiary of Prisma Germany GmbH. Both units are currently cooperating on a large solar and silicium project in Sudan.

#### ***Up to the connection with the power grid***

As a general contractor the Prisma Group is responsible worldwide for the concept development, planning, project development as well as continuous consulting. The financing, the construction up to the connection to the power grid, and the maintenance, in some cases also plant management, are being handled with internationally renowned partners.



Prisma steht ein Team von Experten und Spezialisten zur Verfügung. Die Mehrzahl hat sich in den vergangenen 10 Jahren erhebliches Know How und Erfahrung in der Umsetzung von Solarprojekten angeeignet.

Sie alle wissen auch, mit den schwierigsten Bedingungen vor Ort umzugehen. Diese Experten sind das Herz der Projektteams der

## Die Projekt- teams

Prisma Group. In Zusammenarbeit mit externen Spezialisten bilden sie die Teams, die Solarprojekte komplett realisieren. Abhängig von der Größe des Projekts umfasst ein Team acht bis zehn Experten.

### **Sie setzen sich zusammen aus:**

- Ingenieure, Architekten, auch Geologen konzipieren, projektieren und planen.
  - Finanzexperten besorgen die Finanzplanung, die Budgetierung und das Controlling der Einzelprojekte und des Gesamtprojekts.
  - Professionelle Einkäufer besorgen alle Komponenten des Solarprojekts.
  - Bauingenieure und Elektrofachleute überwachen Logistik und Bauphase.
  - Lokale und internationale Rechtsexperten kümmern sich um Genehmigungen und alle Verträge.
  - Investmentspezialisten stellen die Finanzierung mit dem Kunden oder Dritten sicher.
  - Der Vertrieb von Prisma bildet das Bindeglied zum Kunden.
-





The Prisma Group disposes over a team of experts and specialists. The majority of them has acquired a comprehensive know-how and expertise in the implementation of solar projects over the past 10 years.

All of them also know how to cope with the most difficult challenges in the field. These experts are the heart of the Prisma Group

## The Project Teams

project teams. They form in cooperation with external specialists teams which realize solar projects up to their completion. Depending on the size of the project one team comprises eight to ten experts.

### **They consist of:**

- Engineers, architects and also geologists conceive, project and plan.
  - Financial experts procure financial planning, budgeting and the controlling of individual project elements and the overall project.
  - Professional buyers procure all the components of the solar project.
  - Construction and electrical engineers supervise logistics and construction phase.
  - Local and international legal experts obtain approvals and arrange all contracts.
  - Investment specialists secure the financing with the client or third parties.
  - And the Prisma distribution representative serves as link to the client.
-

# Die Umsetzung

## Die Konzipierungs-, Projektierungs- und Planungsphase

---

- Analysieren der lokalen Bedingungen und der Machbarkeit sowie die Wahl des Standorts für eine Solaranlage;
- Festlegen der Größe des Systems, der Modultypen und der Montagesysteme;
- Technische Planung und Ertragsprognose;
- Entwickeln und Absichern des Standorts;
- Steuern des Genehmigungsprozesses;
- Den Netzanschluss und die Umsatzerlöse sichern;
- Kalkulation des Projekts und Detailplanung der Bauphase;
- Eigentümerrechte abklären;
- Informieren und Einbeziehen der lokalen Bevölkerung und etwaiger Interessengruppen.

## Die Finanz- und Geschäftsführungsphase

---

Die Prisma Group sorgt für die komplette Finanzierung von großen Solarkraftwerken weltweit. Das Unternehmen berät Investoren und entwickelt maßgeschneiderte Finanzierungen. Die Leistungen in der Finanzierungsphase umfassen:

- Erarbeiten von Businessplänen mit Ertragsanalysen und Umsatzprognosen;
- Die Entwicklung von maßgeschneiderten Finanzierungskonzepten;
- Das Erschließen externer Finanzquellen und Überbrücken von Finanzierungsengepässen;
- Erarbeiten aller Dokumente in der erforderlichen Qualität für Genehmigungsprozesse der Banken;
- Besetzen und Organisieren des Betreibers der Solaranlage;
- Besorgen zusätzlicher Investoren und Integrieren von lokalen Energieversorgern;
- Entwickeln vollständiger Lösungen für institutionelle Investoren.

## Die Bau- und Installationsphase

---

- Kostengünstiger Einkauf aller Komponenten ausschließlich bei zertifizierten Lieferanten;
  - Abnahme durch zuverlässige Teams aus exzellenten Elektrikern und Ingenieuren der Installation aller Komponenten – auch unter schwierigen Bedingungen;
  - Überwachen als Generalunternehmer der Supply Chain zur Baustelle während der gesamten Bauphase;
  - Einhalten der gesetzten Fristen und erfüllen der höchsten Anforderungen an Qualität.
-









# The Implementation

## The Concept, Project Development and Planning Phase

---

- Analyzing the local conditions, ensuring the practicability as well as choice of the location for the solar plant;
- determining the size of the system, type of modules and the best assembly system;
- technical planning and yield prognosis;
- securing and developing a site;
- coordination of the necessary formalities and permission processes;
- securing of an entry point into the grid and the revenues;
- project calculations, detailed planning of the construction phases;
- securing proprietary rights;
- information and integration of the local population and potential interest groups.

## The Finance and Commercial Management Phase

---

The Prisma Group provides the complete financing of large solar plants worldwide. The Group consults investors and develops custom made financing solutions. The services in the financing phase include the:

- development of business plans including yield analysis and turnover projections;
- development of tailor-made financing concepts;
- introduction to external financial resources and the bridging of financing gaps;
- preparation of all needed qualification documents for the bank's approval process;
- recruitment and organization of management firms for the solar plant;
- provision of additional investors and integration of local energy providers;
- development of comprehensive solutions for institutional investors.

## The Construction and Installation Phase

---

- Cost effective procurement of all components exclusively from certified suppliers;
  - reliable and high-quality installation of all components by reliable and excellently trained electricians and engineers - even under difficult conditions;
  - as a general contractor supervision of the supply chain to the construction site during the entire construction phase;
  - ability to maintain all deadlines set while fulfilling the highest quality requirements.
-

# Inter- nationale Projekte

Die Prisma Group hat Solarprojekte in Europa, Asien, Süd- wie Mittelamerika und Afrika abgeschlossen oder auf Basis von Verträgen in Planung bzw. Projektierung. Ihre Kapazität beläuft sich auf über 2,5 GW. Es handelt sich überwiegend um um Solaranlagen auf freier Fläche.

## **Herausforderungen meistern**

Die Prisma Group zeichnet sich dadurch aus, dass sie komplexe bis außerordentlich anspruchsvolle Bedingungen meistert. Das gilt nicht nur für technische Herausforderungen vor Ort. Das Unternehmen entwickelt stets neue Wege zur Besorgung der Zwischen- oder Gesamtfinanzierung der Projekte.







## Inter- national Projects

The Prisma Group has completed or is planning, projecting contractually based solar projects in Europe, Asia, South and Central America as well as in Africa. Their capacity amounts over 2.5 GW. These are primarily solar plants in open space.

### *Mastering challenges*

The Prisma Group is excelling in mastering complex to extraordinarily demanding conditions. And that does not only hold true for local technical challenges. The group is constantly opening new avenues in the provision of interim, and overall financing of their projects.



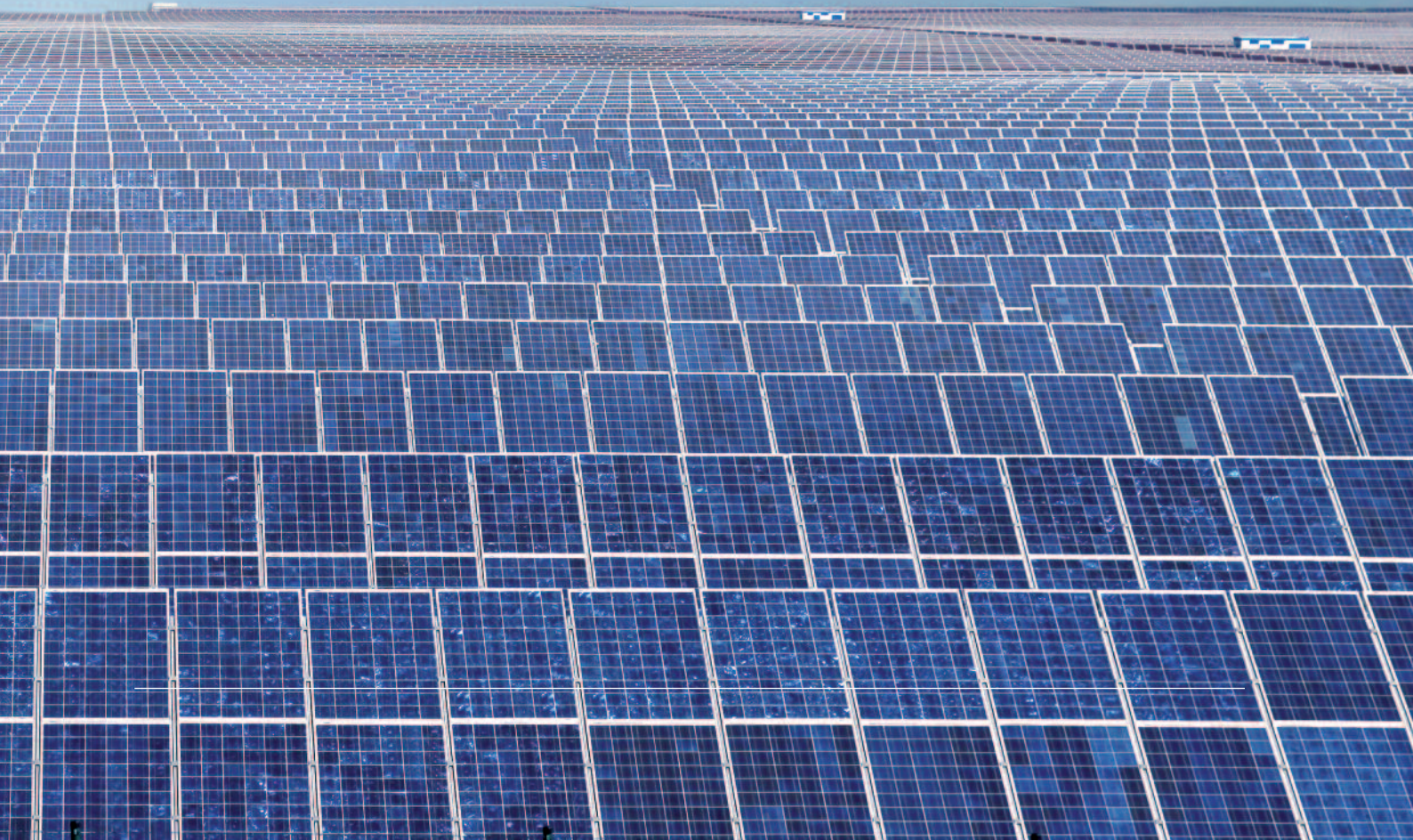


Die Präferenz für Solarenergie in ihren zukunftstauglichen Wandlungsformen ist nicht nur eine Frage der Technik, sondern vor allem eine Frage der Kultur.

*The preference for solar energy in its future-proof forms of transformation is not only a question of technology but above all a question of culture.*

---

Dr. Otto Smrekar  
Spiekerooger Klimagespräche 2011





Prisma verbaut ausschließlich Premiumprodukte auf dem technologisch neuesten Stand. Photovoltaik leistet durch Solarzellen die direkte Umwandlung von Lichtenergie in elektrische Energie. Das klingt einfach. In der Praxis ist die jeweils beste Lösung jedoch ein komplexer Prozess.

Eine wesentliche Rolle spielen die lokalen Bedingungen am Standort der Photovoltaikanlage. Prisma wählt stets Solarzelltechnologien von hoher Qualität mit großen Leistungswerten und möglichst geringen Stromgestehungskosten.

## Innovative Technologien

Zum Erreichen dieser Ziele sind folgende Parameter der Technik besonders wichtig:

- Wirkungsgrad von 20% + (auch bei Schwachlichtverhalten und diffusem Licht);
- Verschaltung der Solarmodule;
- Langlebigkeit aller Komponenten der Anlage (20 - 30 Jahre);
- Service (Reinigung, Wartung);
- Garantieleistungen;
- Kosteneffizienz.

Der Anspruch von Prisma an das Gesamtpaket der Installation lässt sich nur mit dem Einsatz innovativer Technik erfüllen.

The Prisma Group exclusively installs premium products of state-of-the-art technology. Photovoltaic facilitates through solar cells the direct transformation of light energy into electricity. It sounds simple. But in reality the respectively best solution is a complex process.

A decisive role is being played by local conditions on the site of the photovoltaic installation. Prisma always chooses high yield solar cell technology with high energy yield and as low as possible electricity generation cost.

## Advanced Technologies

To reach these objectives the following technology parameters are utter importance:

- 20 + degree of efficiency (even as weak light performance and diffuse light);
- interconnecting of the solar modules;
- longevity of all components of the installation (25 - 30 years);
- service (cleaning and maintenance);
- warranty services;
- cost efficiency.

The expectations of Prisma Germany for the entire installation can only be fulfilled with the application of innovative technologies.





**PRISMA SYSTEMS B.V .**

Roggelseweg 2A  
5988 BP Helden  
The Netherlands

T.+31 (0) 10 - 26 63 293

[mail@prisma-systems.com](mailto:mail@prisma-systems.com)

**PRISMA GERMANY GMBH**

Schanzenstr. 94  
40549 Düsseldorf  
Germany

